

EinsEthylSPEED アインスエチルスピード 取り扱いマニュアル

安全性×高性能を備えた超速乾タイプのグルーです！
グルーをつけてからのスピードが重要です。
 「装着までのスピード」「正確な装着」が必要です。
 スピードを重視するプロ技術者・上級者向け専用グルーです。



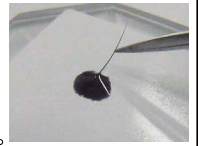
＜アインスエチルスピード 使用時の3つのポイント＞

- ①グルーの量は装着幅分均等に、面で広くとる
- ②装着部分を密着させる
- ③装着スピードを重視し、途中で方向修正は行わない

【装着方法】

①エクステンションの根元(装着部分)をグルーに浸けます。

※低粘度タイプの特性により、グルーを玉で取りにくいと必然的に量が少なく取れます。
 装着幅分しっかりとグルーに浸けて下さい。玉ではなく面で取るイメージです。
 ※グルーの横からエクステンションを差し込み、エクステンションのカーブに沿って引き抜いてください。



②エクステンションの根元(装着部分)にグルーを適量取ります。

※エクステンションの根元(装着部分)に適切にグルーがついていないと根元浮きの原因になりエクステンションが外れやすくなります。
 エクステンションの根元にグルーがしっかりと付いているか確認してください。
 ※グルーの量が少ないと速乾性は高まりますが、装着に時間がかかると持続力が低下します。
 ※グルーがなるべく均等にエクステンションにつくようにします。
 ※まつげの状態によってグルーの量は多少変わります。



※上記がグルーの適量です。

③超速乾となりますので、地まつ毛とエクステンションの間の空気を抜くようなイメージで差し込むように密着させます。装着後、必ず1本1本エアーを当てて下さい。

※方向修正などを行い装着に時間がかかると持続力が低下しますのでなるべく早く地まつげとエクステンションを装着してください。
 ※装着の際は地まつげとエクステンションの角度はしっかりと合わせてください。
 ※差し込むように地まつげとエクステンションをなじませ、均等にグルーを伸ばします。
 ※必ず1本1本エアーを当てて下さい。

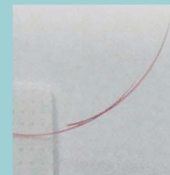


【POINT】地まつげとエクステンションをしっかりと密着！

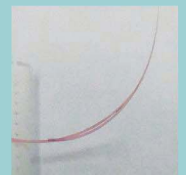
装着の際に、地まつげとエクステンションの間に少しでも隙間が出来てしまうと、持続力が低下することがあります。



OK！
しっかりと装着



NG！
根元浮き点づけ



NG！
隙間が空いている

※グルーにエクステンションを浸け、必要量を見極めてグルーの厚みが均一になるようにエクステンションに取ります。その上で、塗り伸ばす工程を一回で行い装着してください。
 ※塗り伸ばす工程が多いと硬化(重合反応)した状態での装着となり持続力が低下する場合がありますので、スピードを重視して装着してください。装着の際は角度や毛流れはしっかりと合わせて密着させて装着してください。
 ※装着後に方向修正等で動かすと持続力の低下になります。
 ※地まつげとエクステンションの装着角度を見極め、スピードを重視して装着してください。

【注意】グルーは保管方法・使用環境がとても重要！

※グルーはグループレートに出した瞬間から硬化(重合反応)がはじまります。グループレートに出したグルーの状態をよく観察し、定期的に新しいグルーと交換してください。
 取替え時間目安は約15分です。※施術環境により調整してください。
 推奨施術温度:20℃～25℃ 推奨施術湿度:40～60%
 ※グルーを冷蔵庫で保管していた場合、必ず常温に戻してから使用してください。
 ※グルーを開けたら一度確認してから使用してください。

| | |
|-------------------------------|--|
| 商品名 | アインスエチルスピード |
| 着色 | カーボンブラック |
| 色味 | 黒に近い濃いグレー |
| 開封後使用期限目安 | 1ヶ月 |
| 未開封使用期限目安 | 2ヶ月 |
| 容量 | 2ml |
| 製造国 | 日本 |
| 主成分 | エチルシアノアクリレート |
| ボトル内初期粘度 | ★☆☆☆☆ |
| プレートに出した時の粘度 | ★☆☆☆☆ |
| グループレートに出してから の取り換えまでの目安時間 | 約15分 ※推奨施術温度:20℃～25℃ 推奨施術湿度:40～60% の場合 |
| 硬化速度 | 約1秒～2秒 |
| 持続性 | ★★★★☆ |
| 刺激タイプ | 低刺激タイプ |
| 付属品 | アルミ袋、グルー用押しピン、乾燥剤 |
| 使用対象者 | 上級者 |
| 保管方法 | 冷蔵庫保管が気温、湿度が高くない冷暗所で保管してください。 高温、多湿、直射日光、火気のある場所を避け保管し、歡喜の良い場所で使用して下さい。 ※保管状態により使用期限及び、持続力が異なる場合があります。必ず容器の口を拭いて保管してください。また、グルーを開封後は押しピンでの保管をしてください。 |

2mlタイプのグルー開封後の保管方法 (キャップの使用について)



NG!



OK!

＜間違った保管方法＞

NG⇒最初のキャップで保管
 ピンで空けた穴が白キャップでは封ができないため隙間から空気中の水分が入り込み劣化が早くなる可能性と液漏れの恐れがあります。

＜正しい保管方法＞

OK⇒穴を開けた押しピンで保管
 穴を開けたピンで封をする事で、密封ができるためグルーの劣化や液漏れを抑える事が可能。