

ACE PLUS エースプラス 取り扱いマニュアル



<中級~上級者向けグルー>

商品名：ACE PLUS G015/G016

製造国：日本

主成分：エチルシアノアクリレート

着色：カーボンブラック

容量：2ml

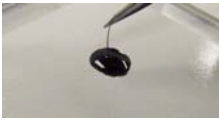
硬化速度：1秒~4秒

【装着方法】速乾タイプです！グルーをエクステンションにつけてからのスピードが重要！

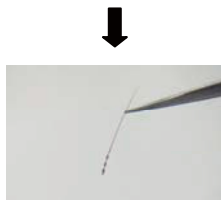
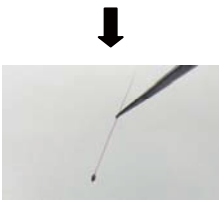
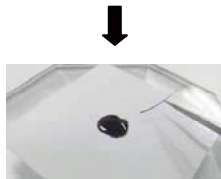
①エクステンションの根元(装着箇所部分)をグループレートに出したグルーに浸けます。

②エクステンションの根元(装着箇所部分)にグルーを適量取ります。

装着例 1

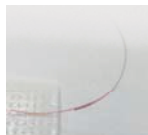


装着例 2



③グルーの玉が出来た場合は装着箇所の間でグルーの厚みを均等に薄く塗り伸ばすように装着してください。

※エクステンションに取ったグルーの玉をなくすようなイメージです。塗り伸ばす工程回数が多いとグルーの硬化が始まった状態での装着となります。この場合、**持続力が著しく低下する可能性**があります。なるべく早く地まつげとエクステンションを装着することをおすすめします。



【注意】グルーは保管方法・使用環境がとても重要！

※グルーはグループレートに出した瞬間から硬化(重合反応)がはじまります。グループレートに出したグルーの状態をよく観察し、定期的に新しいグルーと交換してください。

取替え時間目安は約15~20分です。※施術環境により調整してください。

推奨施術温度：20℃~25℃ 推奨施術環境：40~60%

※グルーを冷蔵庫で保管していた場合、必ず常温に戻してから使用してください。

※装着の一例となります。装着方法はこの限りではございません。安全に装着できる方法を優先し、グルーを取り扱ってください。

【POINT】地まつげとエクステンションをしっかりと密着！

①装着の際に、地まつげとエクステンションの間に少しでも隙間が出来てしまうと、持続力が低下することがあります。



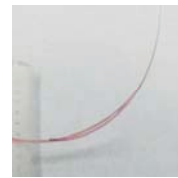
OK!

しっかりと装着



NG!

根本浮き点づけ



NG!

隙間が空いている

※エクステンションの根元(装着箇所)に適切にグルーがついていないと**根元浮き**の原因になりエクステンションが外れやすくなります。

装着箇所分
均一に塗りのばす



根本にも
しっかりとグルー



②エクステンションに取ったグルーを装着箇所分均一に塗り伸ばします。グルーが均一の厚みにならず、**かたよがりがあると根元浮きなどの原因**となり持続力が低下します。

※より装着スピードを重視する方は左側装着方法の「装着例 2」のようにグルーにエクステンションを浸け、取る際に必要量を見極めてグルーの厚みが均一になるようにエクステンションに取ります。その上で、塗り伸ばす工程を一回で行い装着してください。

●一回でエクステンションを装着する練習が必要になります！

●グルーの量を均等になるように調節します！

③ACE PLUS は速乾性タイプのグルーです。施術に慣れている中級~上級者向けのグルーです。

必ず使用後ノズルをふき取り、開封時に使用したピンを刺して保管して下さい！白キャップで保管するとグルーの漏れと劣化が起きます。

<ACE PLUS 使用時の3つのポイント>

①素早く装着箇所分均等に伸ばす ②塗り伸ばす工程は少なく ③方向決定後は絶対に動かさない